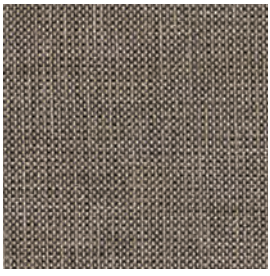
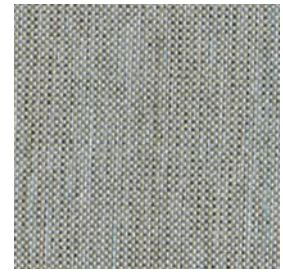


Casa

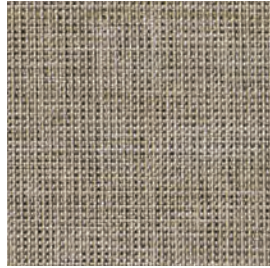
kvadrat



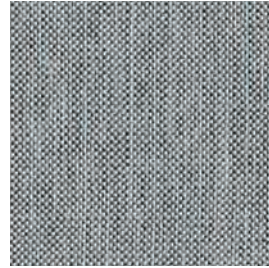
252



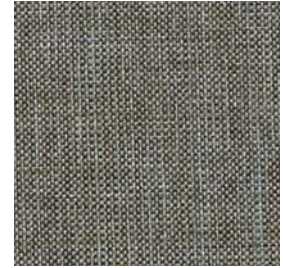
722



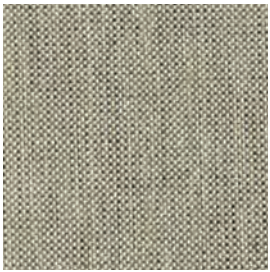
232



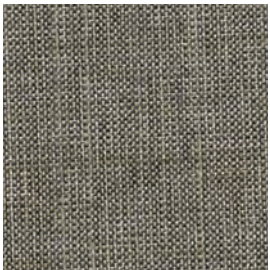
732



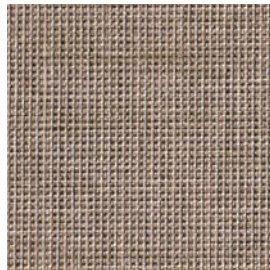
752



932



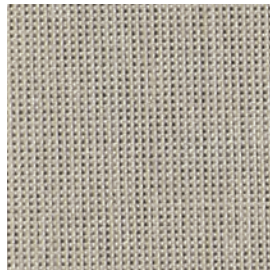
952



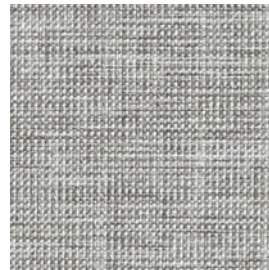
632



652



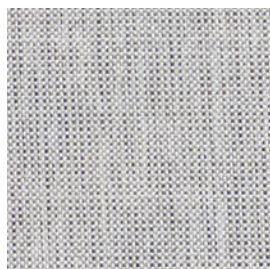
212



132



292



122

Casa



Casa

Designed by Cristian Zuzunaga

DK

Anvendelse Gardiner, panelgardiner, let møbelstof, puder, sengegavl etc.
Beskrivelse 100% Trevira CS. Brede ca. 300 cm. Vægt ca. 510 g/lbm. Garnfarvet. Nuanceforskel kan forekomme. **Lysægted** (ISO) 6-7. **Lystransmission** (DIN EN 410) 1-14%. **Lydabsorption** (EN ISO 354) 0.45/Class D (fladt), 0.70/Class C (foldet). **Slidstyrke**: Ca. 40.000 slidbevægelser efter Martindale metoden EN ISO 12947. **Pilling** (EN ISO) 4-5. **Flammesikring**: AS/NZS 1530.3. BS 5867 part 2 type B. DIN 4102 B1. EN 13773 Class 1. FAR 25.853. IMO FTP Code 2010:Part 7. NF P 92 507 M1. NFPA 701. SN 198 898 5.2. UNI 9177 Classe 1. (Kopi af testrapport kan rekvireres). **Vedligeholdelse** Se ISO symboler. Halv vaskefyldte. Krypning ca. 1% ved vask 60°C. Desinfektion, se www.kvadrat.dk.

UK/US

Application Curtains, panel curtains, light upholstery, cushions, headboards etc.
Description 100% Trevira CS. Width app. 118 inches (300 cm). Weight app. 16.4 oz/ly (510 g/lin.m). Yarn dyed. Colour differences may occur.
Lightfastness (ISO) 6-7. **Light transmission** (DIN EN 410) 1-14%. **Sound absorption** (EN ISO 354) 0.45/Class D (flat), 0.70/Class C (waved). **Abrasion**: App. 40,000 rubs acc. to the Martindale method EN ISO 12947. **Pilling** (EN ISO) 4-5. **Flame resistance**: AS/NZS 1530.3. BS 5867 part 2 type B. DIN 4102 B1. EN 13773 Class 1. FAR 25.853. IMO FTP Code 2010:Part 7. NF P 92 507 M1. NFPA 701. SN 198 898 5.2. UNI 9177 Classe 1. (Copy of test report available). **Care** Please see the ISO symbols. Half wash load. Shrinkage app. 1% when washed at 60°C. Disinfection, see www.kvadrat.dk.

DE

Anwendungsbereich Vorhang, Paneele, Leichter Möbelbezugstoff, Kissen, Kopfbretter usw.
Beschreibung 100% Trevira CS. Breite ca. 300 cm. Gewicht ca. 510 g/lfd.m. Garngefärbt. Farbunterschiede können vorkommen.
Lichtechtheit (ISO) 6-7. **Lichttransmission** (DIN EN 410) 1-14%. **Schallabsorption** (EN ISO 354) 0.45/Class D (glatt), 0.70/Class C (gefaltet). **Scheuerfestigkeit**: Ca. 40.000 Scheuerhübe nach der Martindale Methode EN ISO 12947. **Pilling** (EN ISO) 4-5. **Flammschutz**: AS/NZS 1530.3. BS 5867 part 2 type B. DIN 4102 B1. EN 13773 Class 1. FAR 25.853. IMO FTP Code 2010:Part 7. NF P 92 507 M1. NFPA 701. SN 198 898 5.2. UNI 9177 Classe 1. (Kopie von Prüfungsbericht verfügbar). **Pflege** Siehe ISO Pflegesymbole. Waschmaschine halb gefüllt. Wascheinlauf ca. 1% bei 60°C. Desinfektion, siehe www.kvadrat.dk.

NL

Toepassing Gordijnen, paneelgordijnen, lichte meubelstof, voor kussens, hoofdboorden etc.
Omschrijving 100% Trevira CS. Breedte ca. 300 cm. Gewicht ca. 510 gr/str. m. Gareengeverfd. Kleurverschillen kunnen optreden.
Lichtechtheid (ISO) 6-7. **Lichtdoorlatenheid** (DIN EN 410) 1-14%. **Geluidsabsorptie** (EN ISO 354) 0.45/Class D (vlak), 0.70/Class C (geplooid). **Slijtvastheid**: Ca. 40.000 toeren Martindale EN ISO 12947. **Pilling** (EN ISO) 4-5. **Brandwerendheid**: AS/NZS 1530.3. BS 5867 part 2 type B. DIN 4102 B1. EN 13773 Class 1. FAR 25.853. IMO FTP Code 2010:Part 7. NF P 92 507 M1. NFPA 701. SN 198 898 5.2. UNI 9177 Classe 1. (Op aanvraag sturen wij U graag een kopie van het testrapport toe). **Onderhoud** Zie de ISO symbolen. Wasbelading half. Krimp ca. 1% bij 60°C. Desinfectie, www.kvadrat.dk.

FR

Domaine d'utilisation Rideaux, panneaux, ameublement léger, coussins, têtes de lits etc.
Description 100% Trevira CS. Largeur env. 300 cm. Poids env. 510 g/ml. Teinture sur fil. Ecart de couleur possible.
Résistance à la lumière (ISO) 6-7. **Transparence** (DIN EN 410) 1-14%. **Absorption acoustique** (EN ISO 354) 0.45/Class D (à plat), 0.70/Class C (plié). **Résistance à l'abrasion**: Env. 40.000 révolutions selon le procédé Martindale EN ISO 12947. **Boulochage** (EN ISO) 4-5. **Normes au feu**: AS/NZS 1530.3. BS 5867 part 2 type B. DIN 4102 B1. EN 13773 Class 1. FAR 25.853. IMO FTP Code 2010:Part 7. NF P 92 507 M1. NFPA 701. SN 198 898 5.2. UNI 9177 Classe 1. (La copie du compte rendu des tests est disponible sur demande). **Entretien** Voir les symboles ISO. Machine: demi-charge. Rétrécissement: Env. 1% pour lavage à 60°C. Désinfection, voir www.kvadrat.dk.

IT

Destinazione d'uso Tende, pannelli, tessuto leggero, cuscini, testiere etc.
Caratteristiche 100% Trevira CS. Altezza circa 300 cm. Peso circa 510 gr/ml. Tinto in filo. Possibili differenze per colore.
Resistenza alla luce (ISO) 6-7. **Trasmissione della luce** (DIN EN 410) 1-14%. **Assorbimento acustico** (EN ISO 354) 0.45/Class D (tenda a pannello (tesa)), 0.70/Class C (tenda arpicciata). **Abrasion**: Circa 40.000 cicli/metodo Martindale EN ISO 12947. **Pilling** (EN ISO) 4-5. **Ignifugazione**: AS/NZS 1530.3. BS 5867 part 2 type B. DIN 4102 B1. EN 13773 Class 1. FAR 25.853. IMO FTP Code 2010:Part 7. NF P 92 507 M1. NFPA 701. SN 198 898 5.2. UNI 9177 Classe 1. (Disponibile copia del test). **Manutenzione** Per favore seguire simboli ISO. Lavaggio a mezzo carico. Restrigimento 1% con lavaggio a 60°C. Per disinettare, vedi il sito www.kvadrat.dk.

ES

Aplicación Cortinas, estores, tapicerías de uso ocasional (mobiliario ligero), tales como, cojines, cabeceros, etc.
Descripción 100% Trevira CS. Anchura aprox. 300 cm. Peso aprox. 510 gr/ml. Hilo teñido. Posibles variaciones de color.
Resistencia a la luz (ISO) 6-7. **Transparencia** (DIN EN 410) 1-14%. **Absorción acústica** (EN ISO 354) 0.45/Class D (estor), 0.70/Class C (cortina). **Resistencia al desgaste**: Aprox. 40.000 ciclos según el método Martindale EN ISO 12947. **Relleno** (EN ISO) 4-5. **Resistencia al fuego**: AS/NZS 1530.3. BS 5867 part 2 type B. DIN 4102 B1. EN 13773 Class 1. FAR 25.853. IMO FTP Code 2010:Part 7. NF P 92 507 M1. NFPA 701. SN 198 898 5.2. UNI 9177 Classe 1. (Copia del informe de ensayos disponible). **Mantenimiento** Consulte los símbolos ISO. Lavar a media carga. Encogimiento aprox. un 1% en lavado a 60°C. Desinfección, visita www.kvadrat.dk.

JP

用途 カーテン、パネルカーテン、一般家庭での使用(クッション等)を推奨。
詳細 100% トレヴィラ CS。幅: 300 cm。重量: 1mあたり約 510g。糸染め。多少の色差がでることがあります。
対光堅牢度: (ISO) 6-7。 **光透過率** (DIN EN 410) 1-14%。 **吸音率**: (EN ISO 354) 0.45/Class D (パネル状)、0.70/Class C (ドレープ状)。 **磨耗**: マーチンデール法により摩擦運動約 40,000 回。EN ISO 12947。 **ピリング** (EN ISO) 4-5。 **防火性**: AS/NZS 1530.3。BS 5867 part 2 type B。DIN 4102 B1。EN 13773 Class 1。FAR 25.853。IMO FTP Code 2010:Part 7。NF P 92 507 M1。NFPA 701。SN 198 898 5.2。UNI 9177 Classe 1。(テストレポートのコピー入手可能。)
手入れ
ISO シンボル参照。一度の洗濯量を容量の半分に抑えること。60°C で洗濯した場合の縮み約 1%。消毒について? www.kvadrat.dkまで参照ください。

CN

适用范围 窗帘, 屏风帘, 软装面料(轻度使用)和靠垫等。
成分 100%德国阻燃丝(Trevira CS)。幅宽约118英寸(300 cm)。重量约510克/延米。纱线染色面料。颜色可能稍有价差。
光照色牢度 (ISO) 6-7。 **透光度** (DIN EN 410) 1-14%。 **吸音** (EN ISO 354) 0.45/Class D (隔断帘), 0.70/Class C (一般窗帘使用)。 **马丁代尔法** 约40,000转。EN ISO 12947。 **起毛起球** (EN ISO) 4-5。 **阻燃性**: AS/NZS 1530.3。BS 5867 part 2 type B。DIN 4102 B1。EN 13773 Class 1。FAR 25.853。IMO FTP Code 2010:Part 7。NF P 92 507 M1。NFPA 701。SN 198 898 5.2。UNI 9177 Classe 1。(可提供测试报告副本)。 **维护** 请参照ISO标志。洗涤时洗衣机勿放太满, 于温度60°C清洗时, 面料缩水率约1%。消毒请参阅 www.kvadrat.dk。



10 year warranty



Quality and environmental system accreditation according to ISO 9001 and ISO 14001.

*ACT® Registered Certification Marks

Contact and further information www.kvadrat.dk

US contact info: 1-800-620-9309